

**GEMEINDE
KRUMMHÖRN
ORTSTEIL
GREETSIEL**

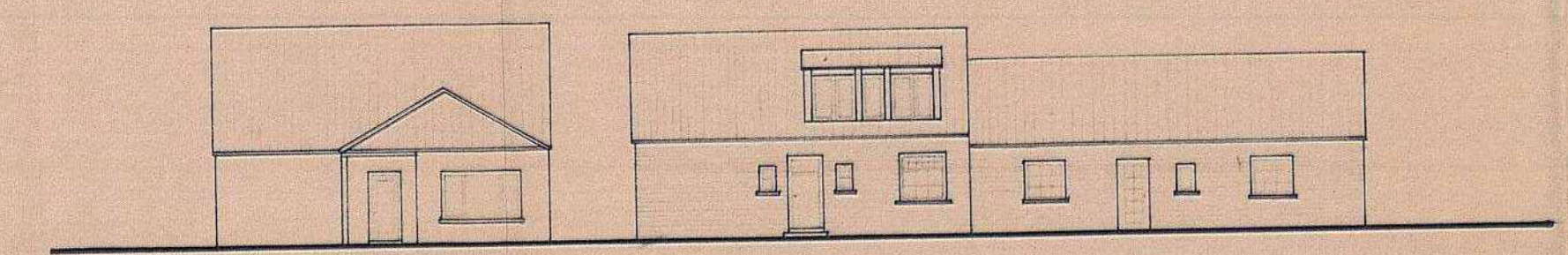
ÖRTLICHE BAUVORSCHRIFT NR.1
ANLAGE ZUM SATZUNGSTEXT §1

GELTUNGSBEREICH

Hat vorgelegen
Norden, den 10. FEB. 1983
LANDKREIS AURICH
DER OBERKREIS DIREKTOR
in Auftrag



M 1:200

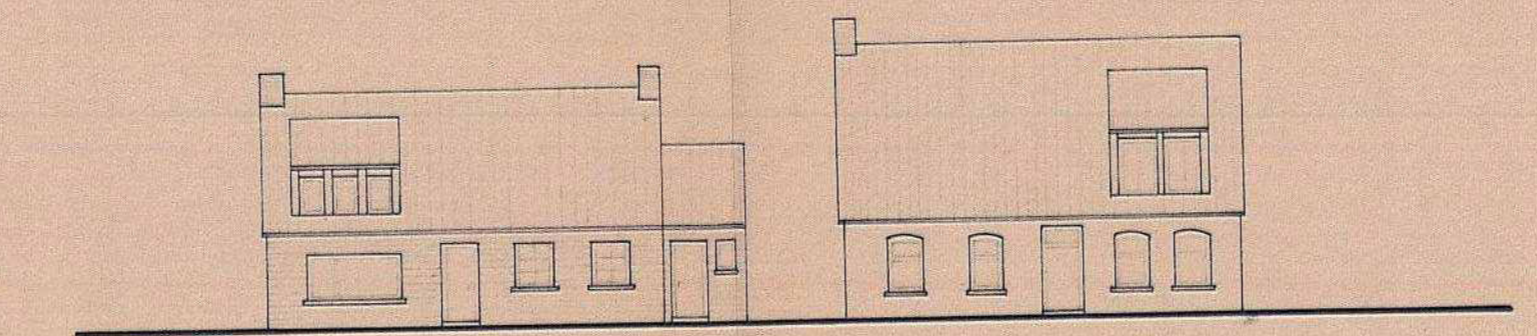


2

4

6

KATTREPEL



5

3